



Επενδύοντας στο περιβάλλον



Φωτοβολταϊκά για το σπίτι

Calpak

Η Calpak τώρα και στα Φωτοβοληταικά

Η **Calpak** σε συνεργασία με μία από τις σοβαρότερες βιομηχανίες παραγωγής φωτοβοληταικών πλαισίων στην Ευρώπη σας προσφέρει τώρα εκτός από τα γνωστά σας θερμικά ηλιακά συστήματα για ζεστό νερό και φωτοβοληταικά συστήματα ειδικά διαλεγμένα για οικιακή εγκατάσταση (μέχρι 10kwp) και σύνδεση με την ΔΕΗ.

Η επιλογή των καλύτερων φωτοβοληταικών πλαισίων, inverters και λοιπών υλικών μαζί με την γνωστή σοβαρή και άμεση εξυπηρέτηση που η εταιρεία μας από χρόνια σας προσφέρει εγγυάται και σήμερα ότι με την **Calpak** θα έχετε γρήγορα και οικονομικά στο σπίτι σας μία φωτοβοληταική εγκατάσταση που κάθε μήνα θα σας εξασφαλίξει σημαντικότερο εισόδημα.

Τα φωτοβοληταικά συστήματα της **Calpak** έχουν εγγυημένη απόδοση για 25 χρόνια. Και αυτή η εγγύηση δεν είναι λόγια. Η **Calpak** όπως είναι κοντά σας εδώ και 35 χρόνια θα παραμείνει και για πολλά χρόνια ακόμη για να απαντά άμεσα στις όποιες απαιτήσεις σας, εγγύησης και service, με αμεσότητα και χωρίς καθυστερήσεις.



Η **Calpak** για να σας παρέχει όλα αυτά με την γνωστή της συνέπεια έχει δημιουργήσει ένα νέο τεχνικό τμήμα, την **“Calpak Technical”**.

Έχουμε επανδρώσει το τμήμα αυτό με διπλωματούχους μηχανολόγους και ηλεκτρολόγους μηχανικούς καθώς και με τεχνίτες υψηλής στάθμης, οι οποίοι έχουν ως αντικείμενο εκτός από την μελέτη και εγκατάσταση κεντρικών θερμικών ηλιακών συστημάτων, την μελέτη και εγκατάσταση οικιακών φω-

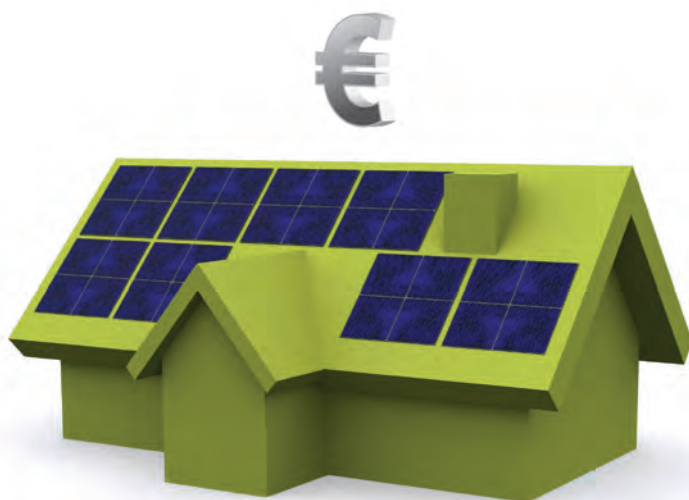
τοβοληταικών συστημάτων ισχύος μέχρι 10KWp κατάλληλων για σύνδεση με την ΔΕΗ.

Είμαστε πλέον σε θέση να παρακολουθήσουμε όλη την πορεία μίας τέτοιας εγκατάστασης από την πρώτη επαφή μαζί σας μέχρι την έναρξη πληρωμών σας από την ΔΕΗ.

**Ενδιαφέρεστε για φωτοβοληταικά στο σπίτι σας;
Καλέστε την “CALPAK TECHNICAL”
για να έχετε μία ολοκληρωμένη λύση.
Εμείς θα κάνουμε τα πάντα, εσείς απλά
θα περιμένετε τον πρώτο λογαριασμό της
ΔΕΗ για να εισπράξετε χρήματα.**

Γιατί να βάλετε Φωτοβολταϊκό **Calpak** και πώς να το χρηματοδοτήσετε

1 Γιατί με την σωστή μελέτη και τα άριστα υλικά της η **Calpak** μπορεί να σας εγγυηθεί ετήσιο εισόδημα για 25 χρόνια που θα φθάνει μέχρι το 14% του κεφαλαίου σας. Επενδύοντας περίπου 25,000€ μπορείτε να εισπράττετε από τη ΔΕΗ πάνω από 3,500€ το χρόνο αρκεί η μελέτη και η εγκατάσταση να γίνουν με την σοβαρότητα και υπευθυνότητα, όπως αυτή που διακρίνει την **Calpak**.



2 Οι εισπράξεις από τη ΔΕΗ είναι καθαρές, χωρίς ΦΠΑ και δεν πληρώνετε φόρο εισοδήματος.

3 Γιατί η επένδυσή σας δεν κινδυνεύει από τον πληθωρισμό αφού η ΔΕΗ θ' αναμορφώνει ανάλογα το τιμολόγιο πληρωμής προς εσάς.

6 Γιατί και εσείς θα έχετε την ηθική ικανοποίηση ότι συμβάλλετε στην βελτίωση του κλίματος του πλανήτη.

5 Γιατί δεν χρειάζεται να επενδύσετε δικά σας χρήματα. Η **Calpak** μπορεί να σας βοηθήσει να πάρετε δάνειο με ευνοϊκούς όρους από τις τράπεζες. Το δάνειο αυτό μπορείτε να εξοφλήσετε σε 8-10 χρόνια χρησιμοποιώντας μόνον τις εισπράξεις σας από την ΔΕΗ και να επωφεληθείτε τα υπόλοιπα 15 χρόνια λειτουργίας του φωτοβολταϊκού σας.

4 Γιατί συμβάλητε στην ενεργειακή αναβάθμιση του σπιτιού σας. Μην ξεχνάτε ότι με βάση τον νέο νομοσχέδιο (κανονισμός ΚΕΝΑΚ) σε κάθε συμβολαιογραφική πράξη μεταβίβασης ή ενοικίασης θα πρέπει να επιδεικνύετε το πιστοποιητικό ενεργειακής απόδοσης του σπιτιού σας και όσο σε υψηλότερη κατηγορία κατατάσσεται αυτό τόσο μεγαλύτερη αξία αποκτά.

Επενδύστε σε φωτοβολταϊκά CALPAK για να έχετε σταθερό εισόδημα μέχρι 14% το χρόνο χωρίς τον κίνδυνο του πληθωρισμού και αισθανθείτε ότι βοηθάτε στη βελτίωση του κλίματος.

Τι χρειάζεσθε πριν προχωρήσετε στην εγκατάσταση φωτοβολταϊκού συστήματος στο σπίτι σας με σκοπό την σύνδεσή του με την ΔΕΗ.

Προϋπόθεση για να εγκαταστήσετε ένα φωτοβολταϊκό σύστημα είναι τα παρακάτω, γι' αυτό βεβαιωθείτε:

- ότι διαθέτετε επίπεδη ταράτσα ή κεραμοσκεπή ή ακόμη και σκέπαστρο βεράντας που βλέπει προς νότο και δεν σκιάζεται από παρακείμενα εμπόδια (δέντρα, πολυκατοικίες, κλπ.).
Ενδεικτικά σε μία ταράτσα 150-170 τμ μπορεί να εγκατασταθεί φωτοβολταϊκό σύστημα περίπου 5KWp. Το ίδιο σύστημα μπορεί να εγκατασταθεί σε κεραμοσκεπή και στέγαστρο βεράντας επιφανείας 50-60τμ. Ανάλογες διαστάσεις απαιτούνται για μικρότερα ή μεγαλύτερα φωτοβολταϊκά συστήματα.
- ότι έχετε θεωρημένο από την πολεοδομία φωτοαντίγραφο του τοπογραφικού σχεδίου της άδειας οικοδομής του σπιτιού σας
- ότι ο λογαριασμός της ΔΕΗ του σπιτιού που θα εγκαταστήσετε το φωτοβολταϊκό είναι στο όνομά σας
- σε περίπτωση διαμερισματος πολυκατοικίας ότι έχετε απόφαση όλων των άλλων ιδιοκτητών που να σας δίνει την άδεια να εγκαταστήσετε φωτοβολταϊκό σύστημα στην πολυκατοικία έστω και αν ο χώρος που θα εγκατασταθεί είναι δική σας ιδιοκτησίας (πχ ιδιωτική ταράτσα, βεράντα, κλπ)
- ότι δεν είστε σε περιοχές που η ΔΕΗ δεν μπορεί να συνδεθεί (πχ όλα σχεδόν τα νησιά, κλπ)
- ότι δεν είστε σε παραδοσιακό οικισμό ή σε αρχαιολογικά προστατευμένους χώρους
- ότι έχετε ηλιακό θερμοσίφωνα, αν όχι θα πρέπει να τοποθετήσετε ένα που να ικανοποιεί τις ανάγκες του σπιτιού σε ζεστό νερό (Η **Calpak** μπορεί να σας κάνει σχετική προσφορά σε ειδικές τιμές).



Τα παραπάνω είναι οι βασικές απαιτήσεις που επιβάλλει η σχετική νομοθεσία και η τεχνική στα οικιακά φωτοβολταϊκά συστήματα κάτω των 10 KWp. Για συμπληρωματικές επεξηγήσεις τηλεφωνήστε μας, οι συνεργάτες μας θα χαρούν να σας εξυπηρετήσουν.

Πως μπορεί να βοηθήσει η Calpak

- **Τηλεφωνήστε στο 210 9247250**, στην εταιρεία μας, ή επισκεφθείτε τα κατά τόπους καταστήματα **Calpak**, ή ακόμη τις συνεργαζόμενες αλυσίδες καταστημάτων ηλεκτρικών συσκευών και καταστημάτων ιδιοκατασκευών.
- Θα σας δώσουμε τηλεφωνικά ή προφορικά τις πρώτες πληροφορίες.
- Θα σας παρουσιάσουμε τα πακέτα φωτοβοληταϊκών τα οποία προσφέρουμε.
- Αν επιθυμείτε θα επισκεφθούμε τον χώρο σας, θα συζητήσουμε μαζί σας τις απαιτήσεις σας σε συνδυασμό με τις δυνατότητες του χώρου σας προκειμένου να σας ετοιμάσουμε δωρεάν προμελέτη και μία πλήρη προσφορά.
- Μετά την αποδοχή της προσφοράς μας θα προχωρήσουμε στην οριστική μελέτη και τη δημιουργία του φακέλου για την υποβολή της αίτησής σας στην ΔΕΗ.
- Δικός μας συνεργάτης θα ασχοληθεί με την υποβολή της αίτησης προς την ΔΕΗ και στη συνέχεια με την παρακολούθηση της προέγκρισης με κατάληξη την υπογραφή από σας της 'Σύμβασης Σύνδεσης'.
- Παράλληλα θα ετοιμάσουμε το απαιτούμενο φάκελο για την πολεοδομία.
- Συνεργάτης μας πάλι θα ασχοληθεί με την έκδοση της άδειας εργασιών μικρής κλίμακας στην πολεοδομία και θα την υποβάλει στην ΔΕΗ.
- Θα εκτελέσουμε την εγκατάσταση με ειδικευμένα συνεργεία και με την επίβλεψη ειδικευμένου διπλωματούχου ηλεκτρολόγου όπως προβλέπει ο νόμος και η προσφορά μας.
- Θα σας βοηθήσουμε να υπογράψετε τη 'Σύμβαση Συμψηφισμού' και να ζητήσετε από την ΔΕΗ την σύνδεση της φωτοβοληταϊκής εγκατάστασής σας με το δίκτυό της.
- Θα παραстоύμε στην σύνδεση του φωτοβοληταϊκού σας με το δίκτυο της ΔΕΗ.
- Θα παρακολουθήσουμε την καλή απόδοση του συστήματος με βάση τα οριζόμενα στην συμφωνία μας.
- Μπορούμε κατόπιν συμφωνίας να αναλάβουμε την συντήρηση του φωτοβοληταϊκού σας συστήματος για καλύτερη απόδοση.
- Άλλα και αν δεν ενδιαφερθείτε για τις παραπάνω υπηρεσίες μας μπορούμε να σας αποστείλουμε τα βασικά υλικά του φωτοβοληταϊκού συστήματος που θα επιλέξετε στο σπίτι σας (εντός περιοχής Αθήνας) ή σε πρακτορείο μεταφορών της περιοχής σας (εκτός Αττικής) διατηρώντας τις εγγυήσεις που προσφέρουν οι κατασκευαστές των φωτοβοληταϊκών πλαισίων με την προϋπόθεση βέβαια ότι η εγκατάσταση θα είναι τεχνολογικά άρτια.

Συνοπτικά η CALPAK σας προσφέρει ένα πλήρες πρόγραμμα προμελέτης -μελέτης- προμήθειας υλικών, εγκατάστασης και σύνδεσης του φωτοβοληταϊκού σας με την ΔΕΗ και επιπλέον αναλαμβάνει όλες τις γραφειοκρατικές διαδικασίες σε ΔΕΗ και πολεοδομία.



Επιλέξαμε τα καλύτερα υλικά στα πακέτα των φωτοβολταϊκών πριν από Σας για Σας.

Εμείς στην **Calpak** μετά από μία ενδελεχή μελέτη των αναγκών σας και επιλέγουμε υλικά τελευταίας τεχνολογίας δημιουργήσαμε ευέλικτα πακέτα για τα φωτοβολταϊκά σας συστήματα. Περιλάβαμε σ' αυτά ό,τι καλύτερο υπάρχει στην ευρωπαϊκή αγορά έχοντας πάντα υπ' όψη την σχέση κόστους, ποιότητας και αξιοπιστίας παραγωγής.

Τα φωτοβολταϊκά πλαίσια που επιλέξαμε για σας κατασκευάζονται στην Ευρωπαϊκή Ένωση και είναι ό,τι πιο καινούργιο υπάρχει στην σημερινή παγκόσμια παραγωγή:

- αποτελούνται από 60 μονοκρυσταλλικές ή πολυκρυσταλλικές κυψέλες πυριτίου διαστάσεων 156x156 mm
- έχουν στιβαρή κατασκευή και αλουμινένιο πλαίσιο
- αποδίδουν 30-35% παραπάνω από τα απλά φωτοβολταϊκά φθάνοντας το 220whp/πίλαισιο και άνω
- και έχουν εγγύηση υλικών και κατασκευής 5 χρόνων, εγγύηση απόδοσης μέχρι 90% για 10 χρόνια και αντίστοιχα 80% για 25 χρόνια

Τα inverters SMA είναι γερμανικής κατασκευής και διαθέτουν ειδικό σύστημα ψύξης και στεγανότητας γι' αυτό άφοβα τοποθετούνται στο ύπαιθρο προς αποφυγή θορύβου στο σπίτι. Παράλληλα λόγω της καλής ψύξης οι αποδόσεις τους φθάνουν μέχρι το 98% μετρημένες με βάση τα ευρωπαϊκά πρότυπα, ενώ συνήθως τα inverters έχουν απόδοση που μπορεί να είναι μόνον 92%-93%.

Σκεφθείτε μόνον από αυτές τις διαφορές απόδοσης πόσο παραπάνω θα κερδίσετε μέσα στα επόμενα 25 χρόνια της λειτουργίας του φωτοβολταϊκού σας.

Οι βάσεις είναι από αλουμίνιο ενισχυμένο, κατασκευής μεγάλου ελληνικού εργοστασίου και έχουν υπολογισθεί ν' αντέχουν στο χιόνι και τους ανέμους.

Τα φωτοβολταϊκά της **Calpak** έχουν πιστοποίηση TÜV με βάση τα πρότυπα EN 61615, EN 61730, CE και ISO 9001.

Τα inverters SMA πιστοποιούνται με βάση τα EN 61000, EN 5017, CE κλπ.

Για να έχετε καθημερινό έλεγχο της απόδοσης του φωτοβολταϊκού σας μπορούμε να σας προσφέρουμε ένα ασύρματο μόνιτορ μικρών διαστάσεων που θα σας δίνει όλα τα στοιχεία που χρειάζεστε για την παρακολούθηση.



Όλα τα τμήματα του πακέτου, τα φωτοβολταϊκά πλαίσια, τα inverters και οι βάσεις είναι όλα κατασκευασμένα στην Ε.Ε. και έγιναν με βάση όλους τους αυστηρούς ευρωπαϊκούς κανονισμούς.

The logo for Calpak, featuring the word "Calpak" in a bold, black, sans-serif font. The letter "C" is stylized with a red and white circular element inside it.

Λίγα λόγια για το πως δουλεύουμε

Πέρα όμως από την ποιότητα των επιλεγμένων υλικών απαιτείται η άριστη συνεργασία των υλικών αυτών μεταξύ τους προκειμένου το σύστημά σας να έχει την καλύτερη απόδοση. Εμείς ικανοποιούμε αυτήν την απαίτηση με την εμπειριστατωμένη μελέτη και σχεδίαση του φωτοβολταϊκού σας από τους μηχανικούς μας και την άριστη δουλειά των εξειδικευμένων τεχνικών μας στον τόπο του έργου καθώς και την χρήση πρώτης ποιότητας συμπληρωματικών υλικών.

Έτσι τα καλώδια που χρησιμοποιούμε στις εγκαταστάσεις μας είναι γερμανικά ειδικά για φωτοβολταϊκά συστήματα και μάλιστα είναι σε κομμάτια με ειδικούς συνδέσμους MC4 στα άκρα που εξασφαλίζουν ασφαλή λειτουργία για πάρα πολλά χρόνια. Οι ηλεκτρικοί πίνακες είναι πιστοποιημένοι και υψηλής ποιότητας.

Τέλος δίνουμε ιδιαίτερη σημασία στην ασφάλεια των τεχνικών κατά την εργασία τους με τη χρήση ιμάντων προστασίας, αναβατόριων κλπ καθώς και στην ασφάλεια λειτουργίας του συστήματος προβλέποντας αντικεραυνική προστασία, περιφράξεις, κλπ. Έτσι εξασφαλίζουμε για σας την μέγιστη δυνατή απόδοση, ασφάλεια και μακροβιωσιμότητα για το φωτοβολταϊκό σύστημά σας λαμβάνοντας υπ' όψη όλες τις απαιτήσεις σας και τις ιδιαιτερότητες του χώρου εγκατάστασης.



Με λίγα λόγια τα υλικά και η εργασία που σας προσφέρει η CALPAK TECHNICAL είναι ότι καλύτερο υπάρχει σήμερα. ΤΗΛΕΦΩΝΗΣΤΕ ΜΑΣ ΤΩΡΑ ΚΑΙ ΑΦΗΣΤΕ ΟΛΑ ΤΑ ΥΠΟΛΟΙΠΑ Σ' ΕΜΑΣ.



ΚΙΚΕΡΩΝ ΕΛΛΑΣ ΑΒΕΤΕ (Calpak Technical)

Λ. ΣΥΓΓΡΟΥ 9, ΤΚ 11743, ΑΘΗΝΑ
Τηλ. 210 9247250
Fax 210 9231616
Email info@calpak.gr (technical@calpak.gr)
www.calpak.gr